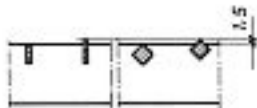
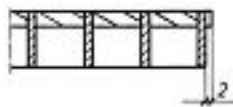


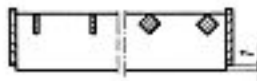
Tragstabschräge max.



Querstabüberstand max.



Querstabüberstand max.



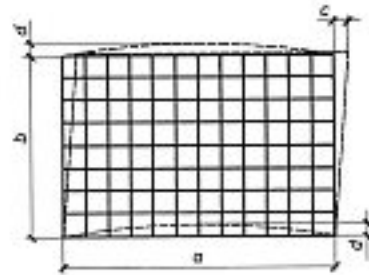
Randüberstand max.



Randüberstand max.

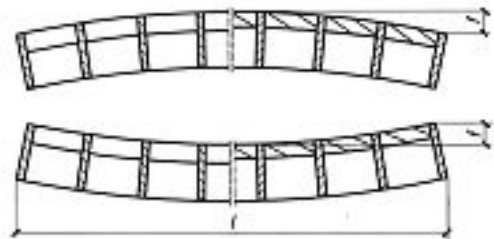
$$c \text{ max.} = 0,4 \times \frac{b}{100}$$

$$d \text{ max.} = \frac{a}{400}$$

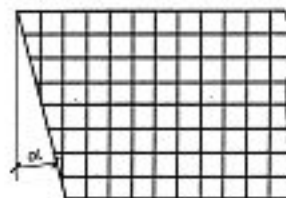
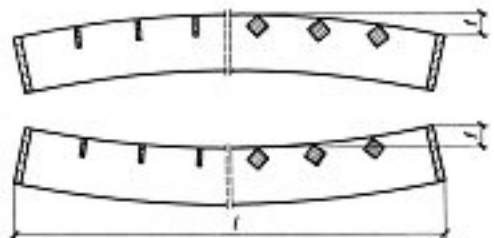


Maße a – c nach DIN 7168 grob
Toleranzfeld auf Minusseite

$$f \text{ max.} = \frac{1}{200}$$



$$f \text{ max.} = \frac{1}{200}$$



Winkel α nach DIN 7168 grob
z. B. Schenkellänge 500 mm
Toleranz $5 \times \pm 15' = \pm 75'$
 $= \pm 1^\circ 15'$
 $= 5 \times \pm 0,4 \text{ mm} = \pm 2 \text{ mm}$



Wir fertigen nach DIN-Vorschriften, Arbeitsstätten Richtlinien sowie Vorschriften der Berufsgenossenschaften :

DIN	1055	Verkehrslasten
DIN	1072	Lastenannahmen Brückenklassen
DIN	1229	Schachtabdeckungen
DIN	1580	Tritte, Laufstege, Bühnen
DIN	6930	Stanzteile
DIN	7168 g	Toleranzen
DIN	8561	Metallschweißen
DIN	18065	Treppen
DIN	24531	Gitterroststufen
DIN	24537	Gitterroste
DIN	26015	Gitterroste
DIN EN ISO	14122-1-3	Arbeitsbühnen, Zugänge, Treppen, Geländer,
DIN EN ISO	1461	Zinküberzüge
DIN	83204	Treppen auf Schiffen

AGI Arbeitsgemeinschaft Industriebau, Arbeitsblatt H10

Vormaterial

DIN	1706	Zink
DIN	1747 und 1748	Aluminium
DIN	10025	(Ersatz für DIN 17100/01.80), EN (Europäische Norm)
	10025	unlegierte Baustähle
DIN	50049	Materialprüfungen

Berufsgenossenschaften

ZH 1/113	Treppen
VGB 74	Leitern und Tritte
VBG	Laufstege auf Fahrzeugen