



Blechprofilroste

für viele Anwendungsbereiche –
feuerverzinkt, Aluminium oder Edelstahl
als **Planken oder Stufen und
Leitersprossen**

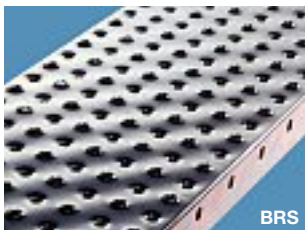
2



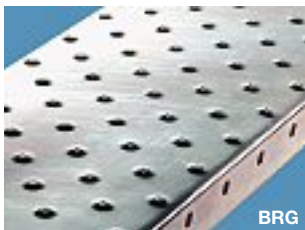
BSR



BRL



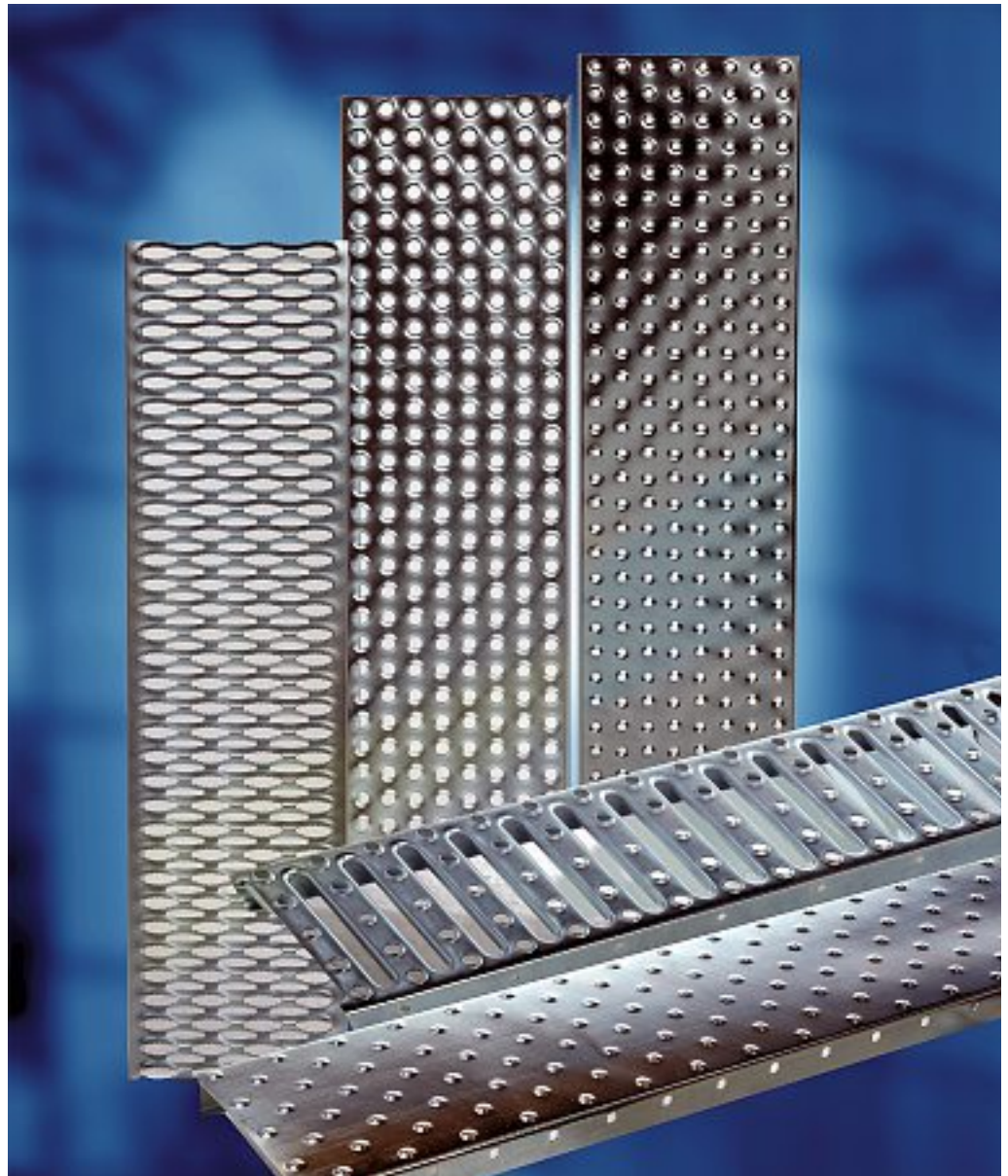
BRS



BRG



BRO



ALLENDORFER FABRIK
ING. HERBERT PANNE GMBH
SPEZIALFABRIK FÜR GITTERROSTE
BAHNHOFSTRASSE 41
D-35753 GREIFENSTEIN-ALLENDORF

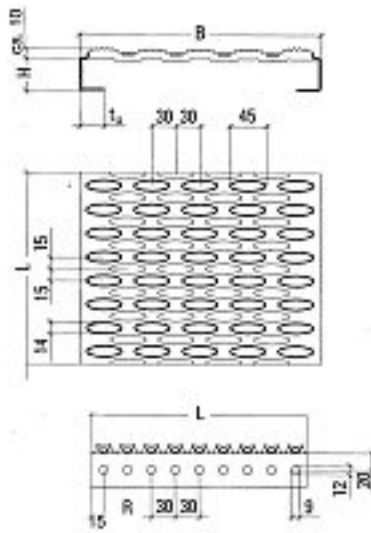
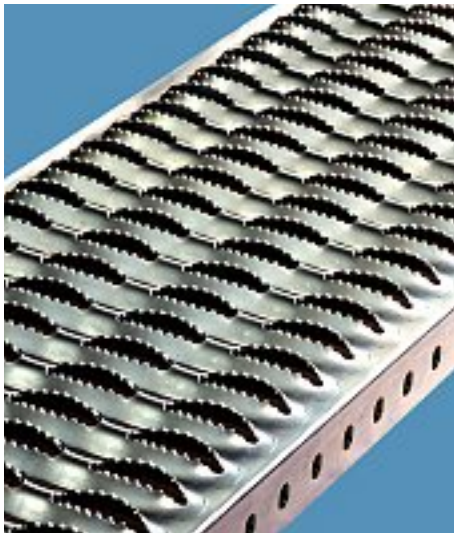


Telefon:
0 64 78 / 8 09-0

Telefax:
0 64 78 / 12 05

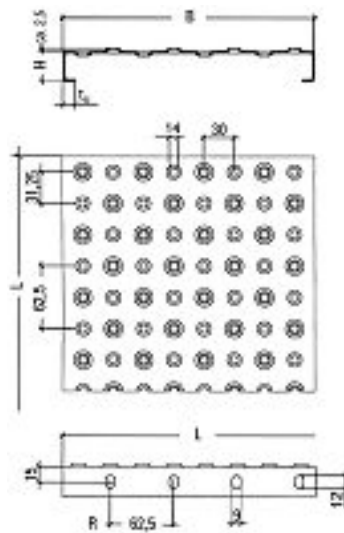
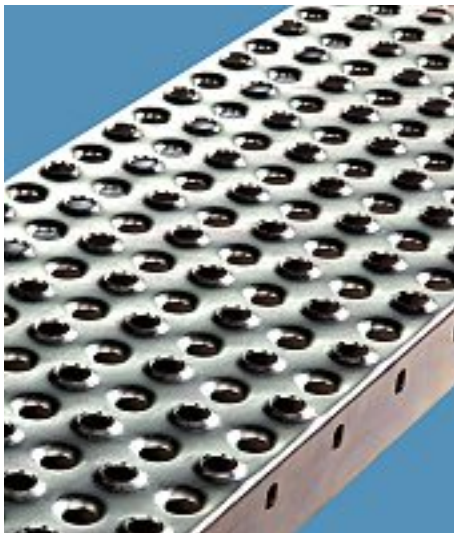
Internet:
www.panne.de

E-Mail:
info@panne.de



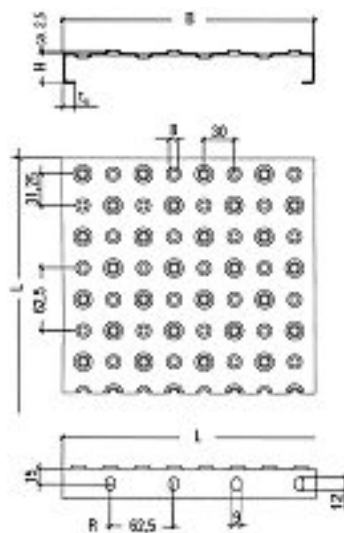
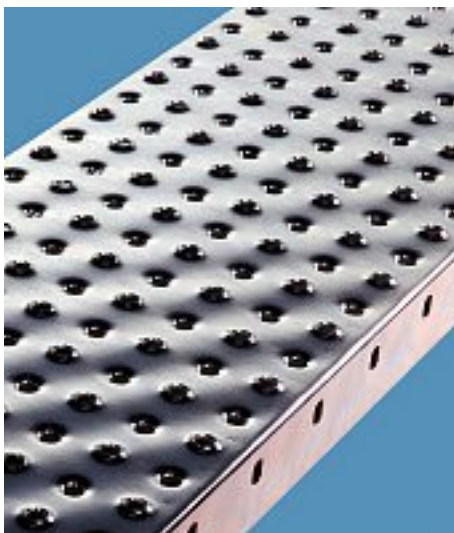
BSR

Werkstoffe	Blechdicke
Stahl verzinkt	2 und 2,5 mm
Edelstahl	2 mm
Aluminium	2,5 mm
Rastermaß R	30 mm
Fertigungslängen L	n x 30; n x 30 + 15; n x 30 - 15
Breiten B	120, 180, 190, 240, 250, 300, 310, 360, 370, 420, 430, 480 mm
Höhen H	25, 40, 50, 75, 100 mm
Abkantung t_u	mindestens 10 mm



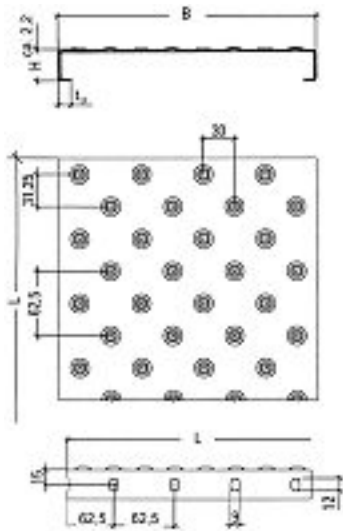
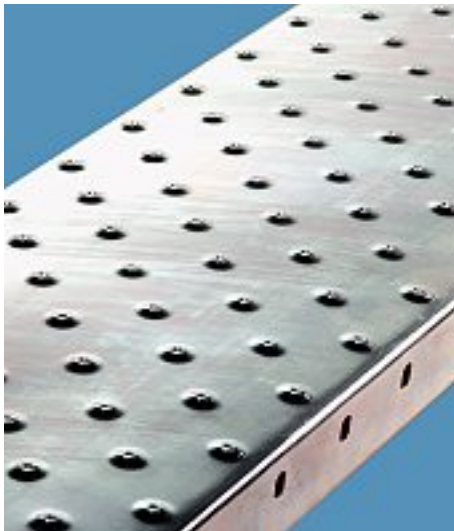
BRL

Werkstoffe	Blechdicke
Stahl verzinkt	2 und 2,5 mm
Edelstahl	2 mm
Aluminium	2 und 2,5 mm
Kontinuierlich schmelztauch- verzinktes Material nach DIN EN 10327	auf Anfrage
Rastermaß R	125 mm (62,5 mm)
Fertigungslängen L	möglichst n x R
Breiten B	150, 200, 250 mm
Höhen H	30, 50, 75, 100 mm
Abkantung t_u	mindestens 10 mm



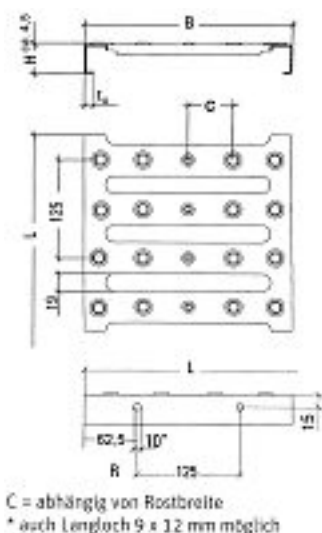
BRS

Werkstoffe	Blechdicke
Stahl verzinkt	2 und 2,5 mm
Edelstahl	2 mm
Aluminium	2 und 2,5 mm
Kontinuierlich schmelztauch- verzinktes Material nach DIN EN 10327	auf Anfrage
Rastermaß R	125 mm (62,5 mm)
Fertigungslängen L	möglichst n x R
Breiten B	150, 200, 250 mm
Höhen H	30, 50, 75, 100 mm
Abkantung t_u	mindestens 10 mm



BRG

Werkstoffe	Blechdicke
Stahl verzinkt	2 und 2,5 mm
Edelstahl	2 mm
Aluminium	2 und 2,5 mm
Kontinuierlich schmelztauchverzinktes Material nach DIN EN 10327	auf Anfrage
Rastermaß R	125 mm (62,5 mm)
Fertigungslängen L	möglichst n x R
Breiten B	150, 200, 250 mm
Höhen H	30, 50, 75, 100 mm
Abkantung t_u	mindestens 10 mm



BRO

Werkstoffe	Blechdicke
Stahl verzinkt	2 und 2,5 mm
Edelstahl	2 mm
Aluminium	2 und 2,5 mm
Rastermaß R	125 mm
Fertigungslängen L	möglichst n x R
Breiten B	150, 200, 250, 300, 400 mm
Höhen H	50, 75, 100 mm
Abkantung t_u	mindestens 10 mm

Befestigungen

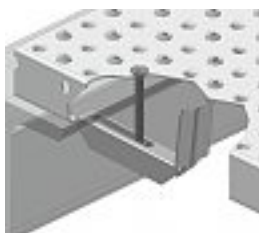
BRB 1



Direktverschraubung
stellt eine sichere Verbindung zur Unterkonstruktion her, bestehend aus:

- Senkschraube M8 x ... ISO 2009 (DIN 963)
- Scheibe 9 DIN 126
- Mutter M8 ISO 7042 (DIN 980), selbstsichernd

BRB 2



Klemmbefestigung
Klemmverbindung, bestehend aus:

- Klemmunterteil
- Senkschraube M8 x ... ISO 2009 (DIN 963)
- Vierkantschraube M8 DIN 557

Rosttyp und -höhe sind bei der Bestellung anzugeben

BRB 3



Hakenschraubenbefestigung
für Blechprofilroste an vertikalen Auflageprofilen ohne Unterflansch, bestehend aus:

- Klemmunterteil
- Senkschraube M8 x ... ISO 2009 (DIN 963)

Das Profil der Unterkonstruktion ist bei der Bestellung anzugeben
wie Hakenschraubenbefestigung, jedoch vertikale Auflageprofile mit Unterflansch

BRB 4



Olive
Befestigungsoberteil für BSR-Blechprofilroste
Aus Werkstoff Grauguss ohne Oberflächenbehandlung bzw. aus Kunststoff PA 6,6

